



Region Stockholm
Operativa enheten
Trafiksektionen



Tillsyn på väg

patrik.warlander@polisen.se

0768-09 94 93

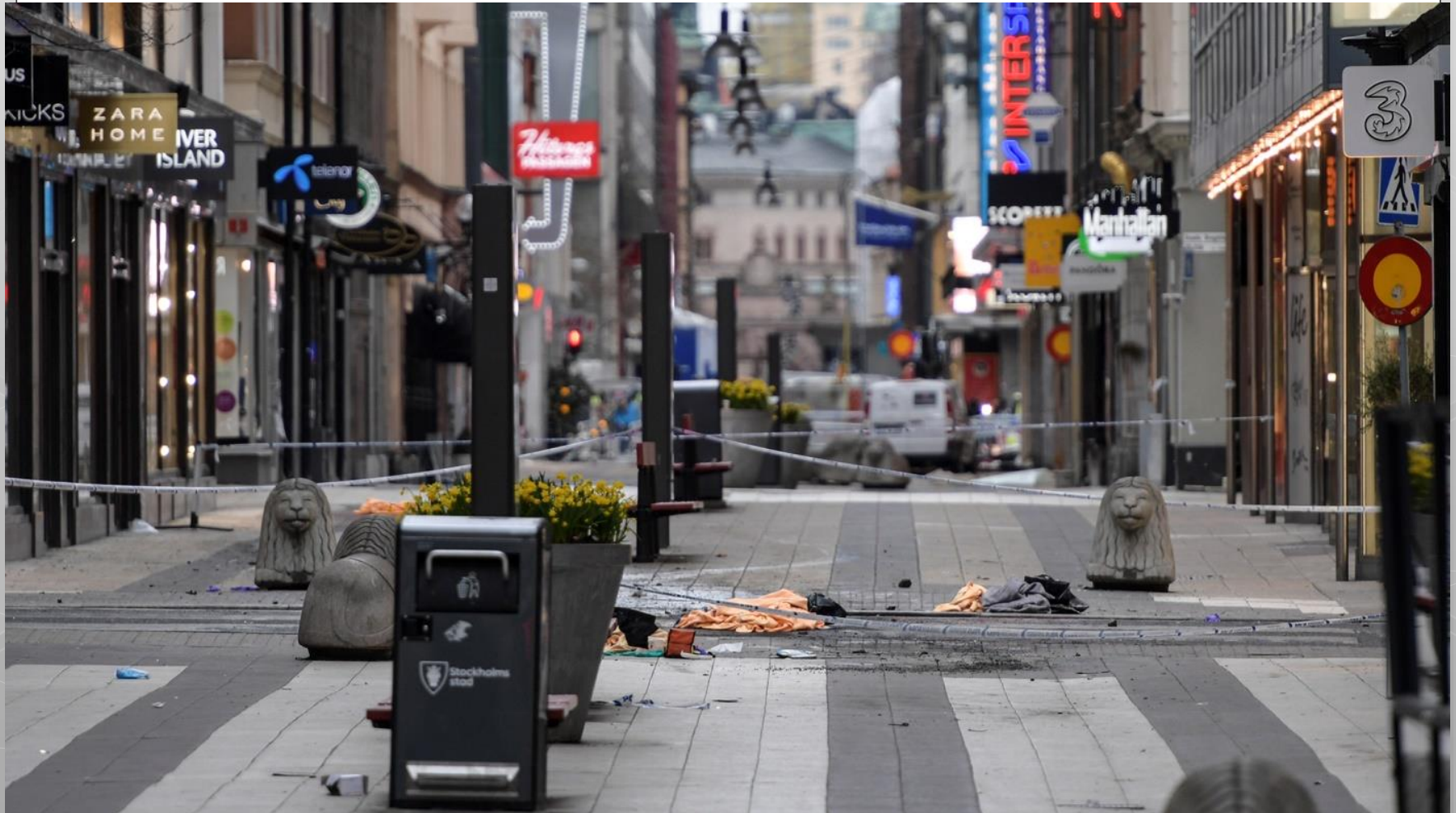


Börjar med snabb återblick

Tillsyn, hur ser det ut på vägen?
(lite statistik)

Vad är svårigheterna med
tillsynsarbete på vägen?

Drottninggatan 7 april 2017

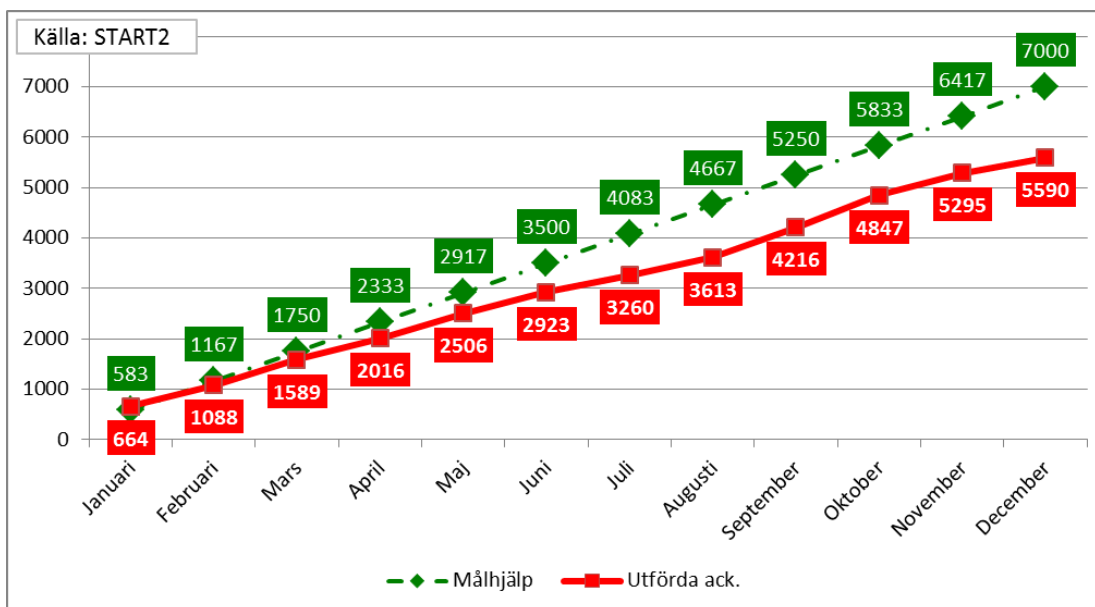


Hur ser det ut på vägen?

2018 utförde polismyndigheten 4716 tillsyner av farligt godstransporter på väg.

2471 st av dessa kontroller utfördes på tankfordon (52%).

Antalet upptäckta brister ligger stadigt på 20 – 25 %



Topp 5 vanligaste bristerna vid tillsyn 2018

1. Skriftliga instruktioner, ej medförda, ej enligt förlaga.
2. Godsspecifik utrustning, hink, skyffel, brunnstätning samt flyktutrustning saknas.
3. Skyltning och märkning av fordon/transportenhet.
4. Brandsläckare, ej kontrollerade, saknas.
5. Godsdeklaration, bristfällig, saknas.

Regler är regler....



Men hur gör man när allting inte står i regelverket?



Hur stor ska en brunnstätning vara?



150 x 150 cm?



Men.....

Vad är en skyffel?



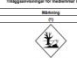

Eller?



Skriftliga instruktioner är
nödvändiga vid
transporten för att...?
Hjälpa chauffören?
Eller.....
Annars får man böter av
polisen!

SKRIFTLIGA INSTRUKTIONER ENLIGT ADR

Ängördes i ändrade av olycka eller tillbud

Plats	ADR	ADR
	Varje utrustning ska vara utrustad med en skyddsvärd för att skydda användaren mot elektriska stötar.	
	Varje utrustning ska vara utrustad med en skyddsvärd för att skydda användaren mot elektriska stötar.	

Utrustning för personlig och allmän skydd, vid allmänna åtgärder och fransspråkliga åtgärder, vilken ska medföra på transporten i enlighet med ADR, avsnitt 8.1.5

Följande utrustning ska medföra på transporten:

- för varje fordon, en stoppkäpp vars stärke är anpassad efter fordonets höga totalvikt och hjulens diameter,
- två fristående varningspaneler,
- väskor för ögonskydd¹⁾, och

för varje medlem i fordonbesättningen

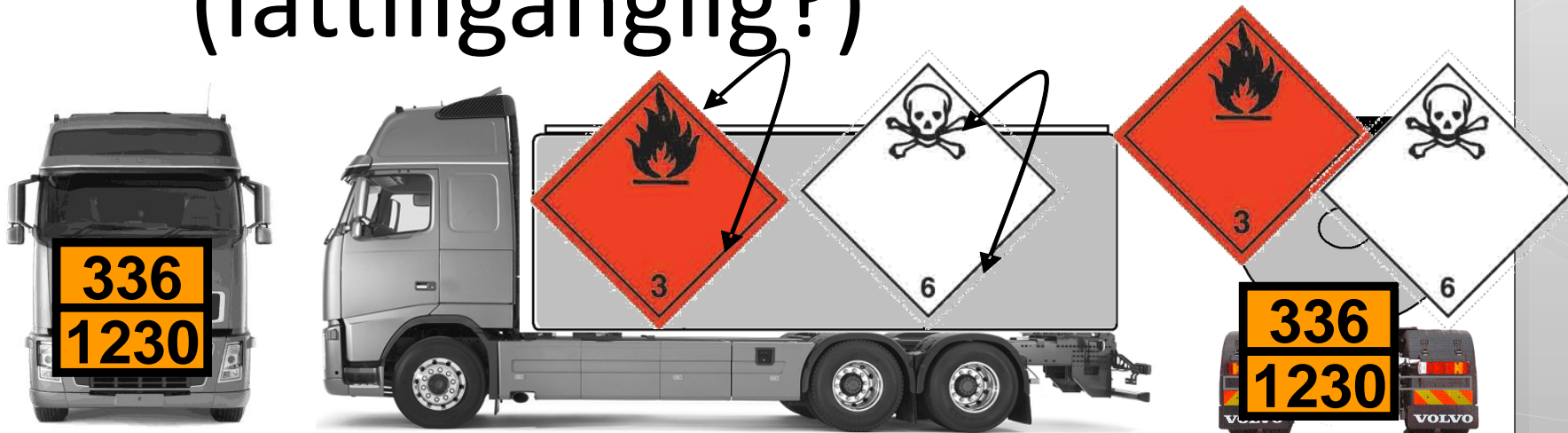
- en varningsväst,
- hörlur/hörselkåpa,
- ett par skyddshandskar, och
- ögonskydd.

Ytterligare utrustning som krävs för vissa klasser:

- flyktutrustning för varje medlem i fordonbesättningen ska medföra på transporten för riktningslängderna 2.3 eller 6.1,
- en skyffel²⁾,
- en smedning avsedd för tätning av bränslelopp³⁾,
- ett uppställningskärl⁴⁾.

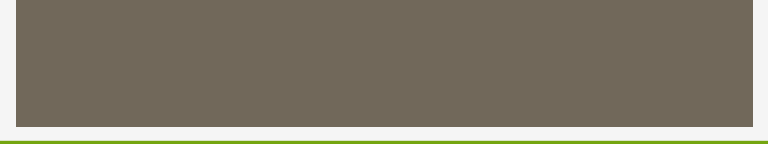
¹⁾ Krävs inte för riktningslängderna 1.1, 4.1.5, 1.6, 2.1, 2.2 och 2.3.
²⁾ Krävs endast för fordon klassade som riktningslängderna 3.4, 4.1, 4.2 eller 6.

Brandsläckarna, (lättillgänglig?)



Jag brukar inte köra
den här lastbilen!





Frågor funderingar eller
synpunkter?